

Первые люди на Дальнем Востоке

Древнейшую эпоху делят на _____ (палеолит, мезолит, неолит) и _____ (бронзовый, ранний железный) периоды
 Названия большинству «каменных» периодов дал _____ (Кто? Когда?)

Интересное видео от ученых антропологов



Какие люди первыми пришли на Дальний Восток 300 тысяч лет назад?

Какой исторический период был тогда?

Могли ли первыми жителями ДВ быть денисовцы? _____ Почему ты так считаешь? _____

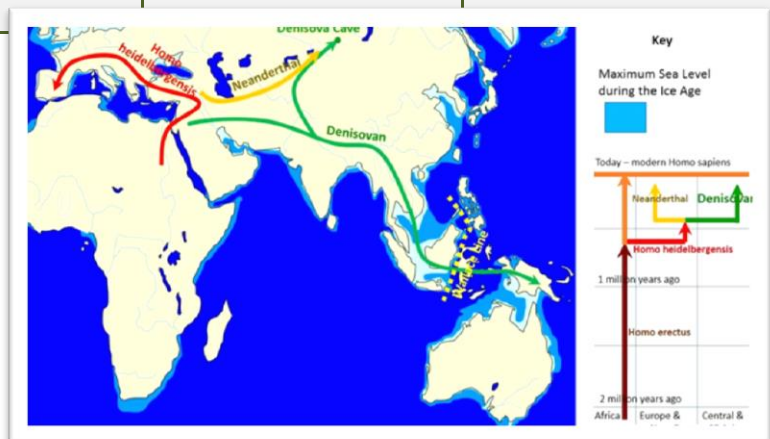
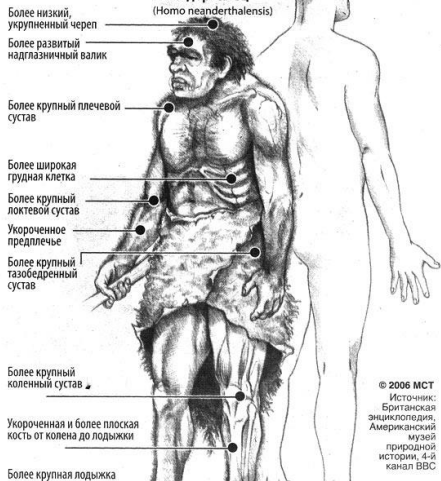
	Неандертальцы	Денисовцы	Кроманьонцы
Когда и где найдены?			
Когда жили			
Как выглядели?			
Образ жизни, умения и навыки			
Загадки и споры ученых об этом виде людей			

Чем они отличались от нас

Ископаемые останки позволяют предположить, что неандертальцы были мускулистами, с широкими плечами и сильными конечностями

Современный человек (Homo sapiens)

Неандерталец (Homo neanderthalensis)



Какой вид людей сейчас населяет Дальний Восток?

Почему? _____